

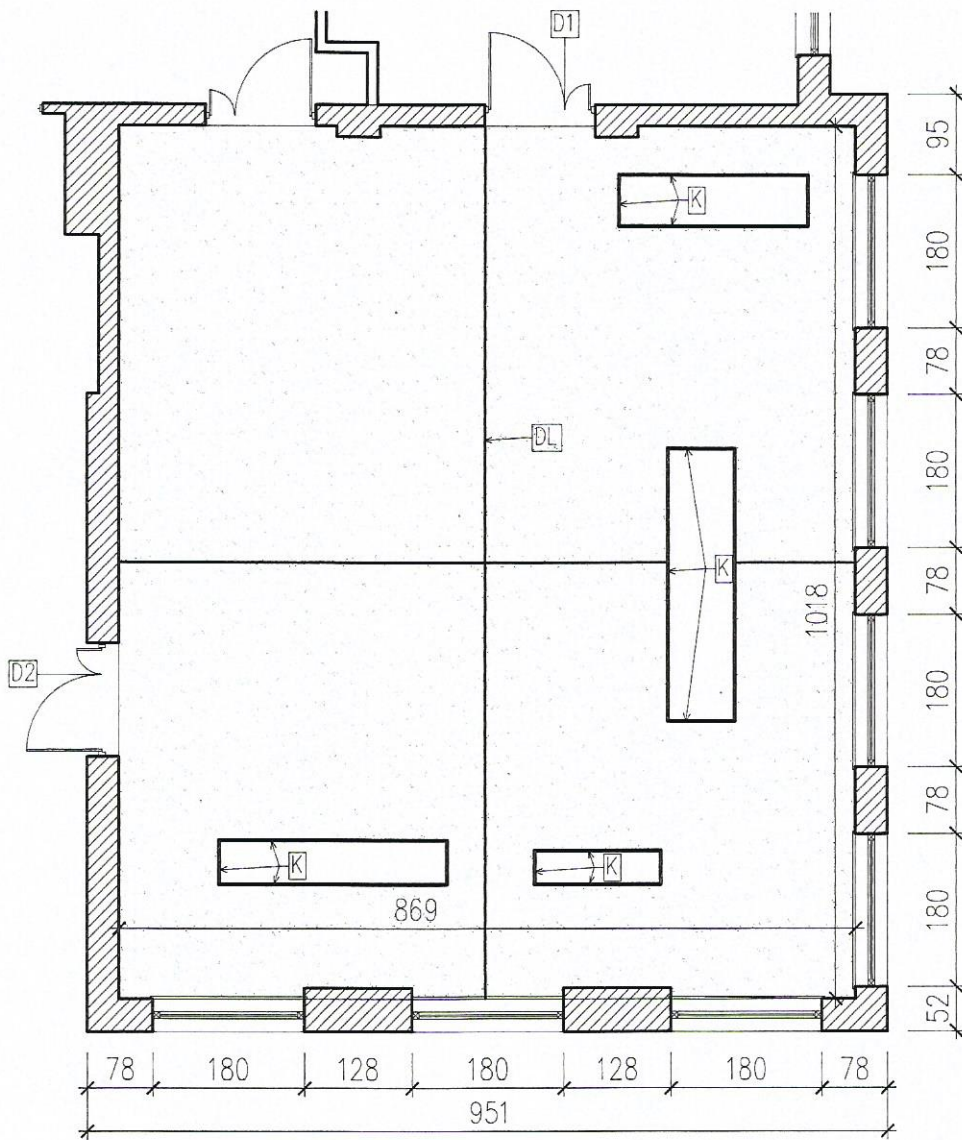
ZAKŁAD POPRAWCZY

27-400 Ostrowiec Św., ul. Długa 10

tel. 41 262-43-13 fax 262-86-93

NIP 661-16-69-303 REGON 000322502

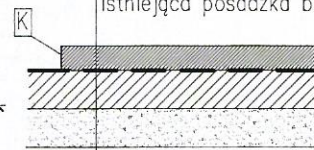
ZAKŁAD POPRAWCZY W OSTROWCU ŚWIĘTOKRZYSKIM SALA WARSZTATOWA OBRÓBKI MECHANICZNEJ



NOWA POSADZKA

posadzka przemysłowa betonowa gr.8cm
z betonu min. B20 zbrojona włóknom
polipropylenowym i utwardzona
powierzchniowo przy zastosowaniu suchego
preparatu proszkowego w technologii DST
zatarta na gładko z impregnacją
preparatem powłokotwórczym

folia PE budowlana gr. 0,2mm
istniejąca posadzka betonowa



[K] -obramowanie z kątownika 80x80x6

[D1] -drzwi stalowe do przełożenia
kierunku otwierania

[D2] -wymiana starych drzwi stalowych
na nowe drzwi stalowe ocieplone
(wsp. $U_{max} < 1,5 \text{ W}/(\text{m}^2 \cdot \text{K})$)

[DL] -dylatacja (wypełnienie masą elastyczną
poliuretanową do wypełnień dylatacji)